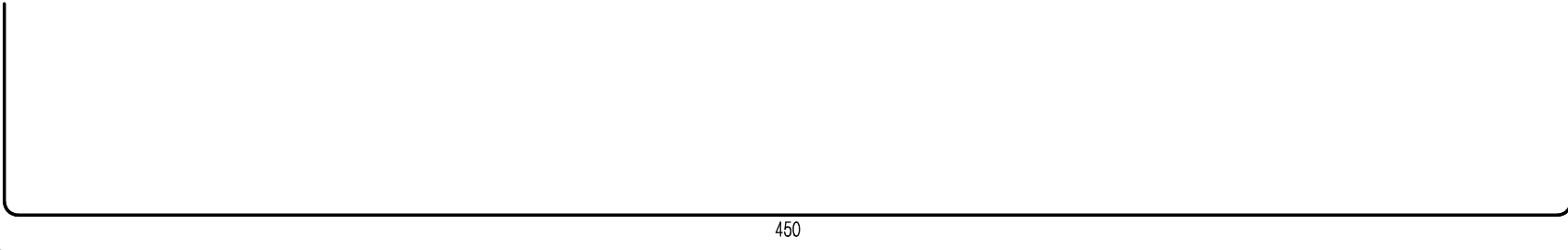
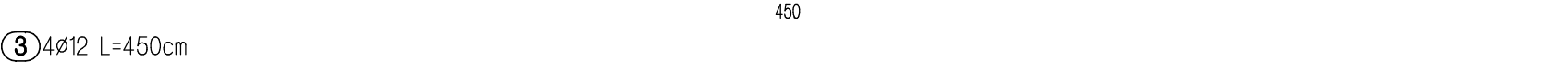
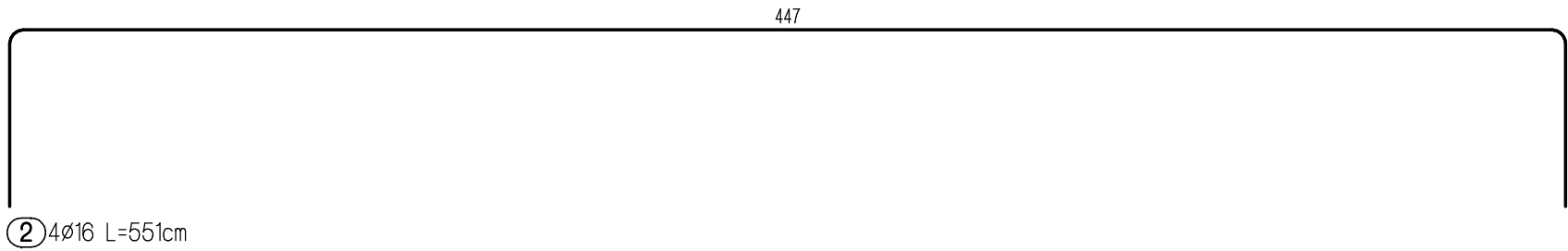
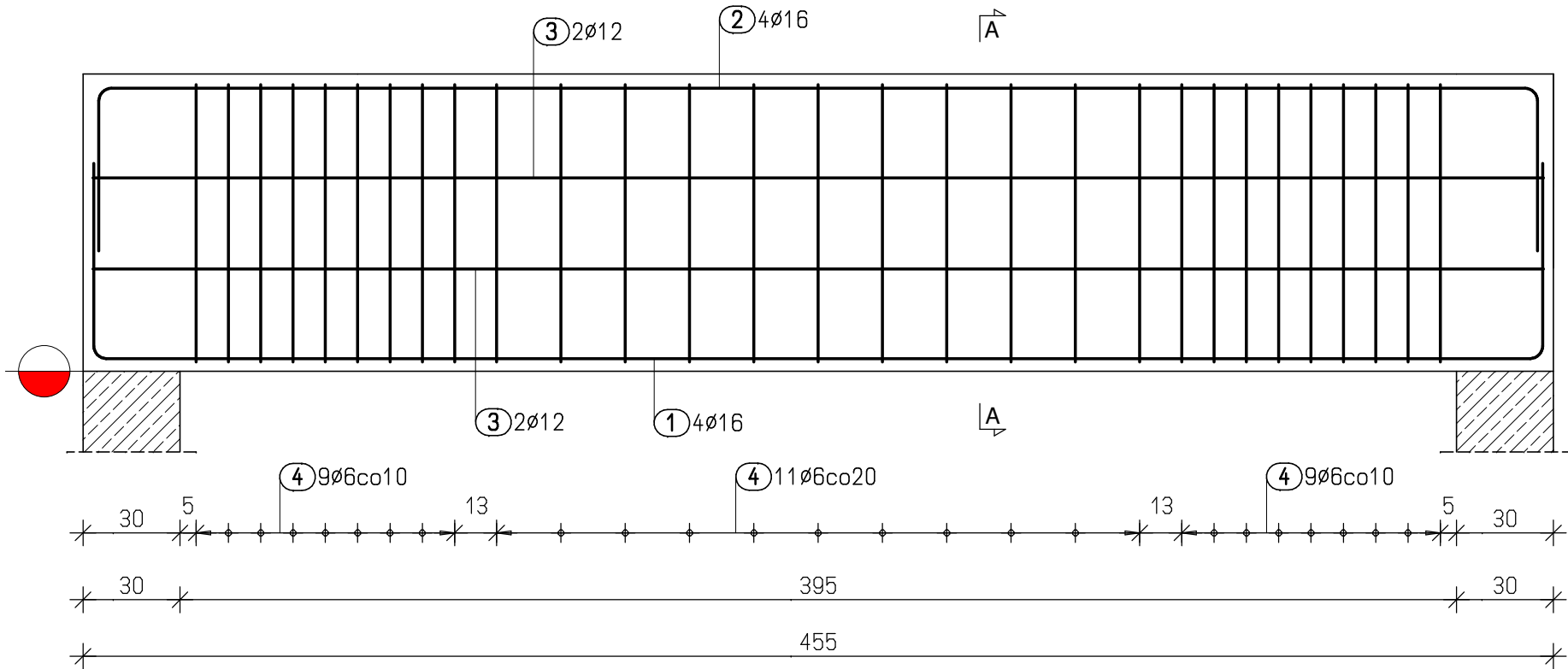
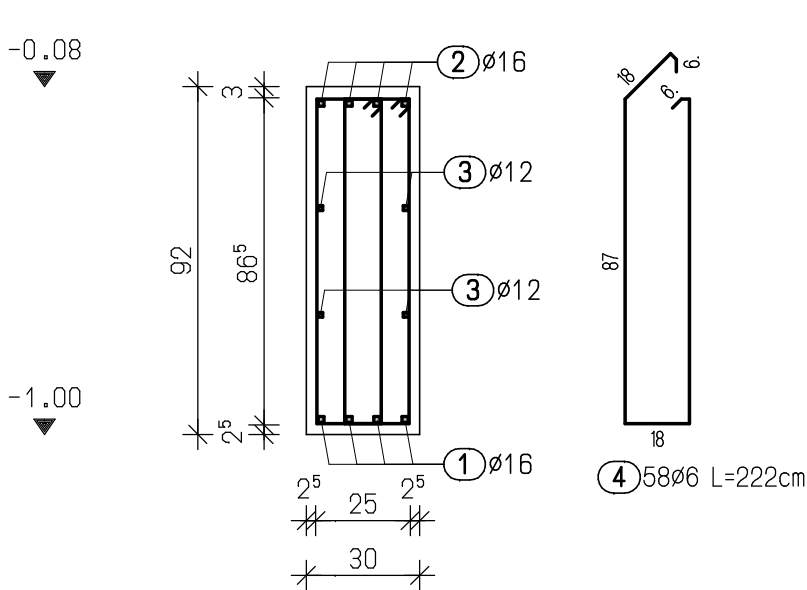


Belka, poz. B-12, 30x92cm, sztuk: 1



Przekrój A-A



Zestawienie stali dla belki B-12

Poz.	Szt.	ø	Pojed. Dług. [m]	Całk. Dług. [m]	Masa [kg]
1	4	16	5.74	22.96	36.28
2	4	16	5.51	22.04	34.82
3	4	12	4.50	18.00	15.98
4	58	6	2.22	128.76	28.58

Masa całkowita= 115.66 kg

Beton: zgodny z normą PN-EN 206
minimalna klasa wytrzymałości: B37 (C30/37)
klasa ekspozycji: XC1
Stal: zbrojenie główne:
charakterystyczna granica plastyczności fyk: 500MPa (A-IIIN)
klasa ciągliwości: B
klamry spinające i strzemiona:
charakterystyczna granica plastyczności fyk: 240MPa (A-I)
Otulina: górna 30mm, dolna 25mm, boczna 25mm

Wymiary prętów podawane po zewnętrznej stronie.



PRZERWA ROBOCZA



ul. Sobieskiego 18a
32-400 Myślenice

infra-red@tlen.pl
mobile: 606-749-517
www.infra-red.pl

infra-red@o2.pl
mobile: 662-260-854
tel./fax 12-2721917

INWESTOR Samodzielny Publiczny Zakład Opieki Zdrowotnej w Bochni „Szpital Powiatowy” im. bł. Marty Wieckiej ul. Krakowska 31 42-700 Bochnia		NAZWA OBIEKTU BUDOWLANEGO BUDYNEK SZPITALA Z WYNIESIONYM LĄDOWISKIEM DLA ŚMIGŁOWCÓW	
PROJEKTANT mgr inż. Łukasz Szumiec Uprawnienia budowlane do projektowania bez ograniczeń w specjalności konstrukcyjno-budowlanej nr ewid. MAP/0081/PWOK/08	PODPIS	TEMAT RYSUNKU Zbrojenie belki POZ. B-12	SKALA 1:20
			DATA 2025.09
SPRAWDZAJĄCY mgr inż. Piotr Janosz Uprawnienia budowlane do projektowania bez ograniczeń w specjalności konstrukcyjno-budowlanej nr ewid. MAP/0027/POOK/08	PODPIS	SYGNATURA RYSUNKU IR_026-25_PT_K	NR RYSUNKU K38
		ELEMENT PROJEKTU BUDOWLANEGO / BRANZA KONSTRUKCJA	NR REWIZJI (R00)